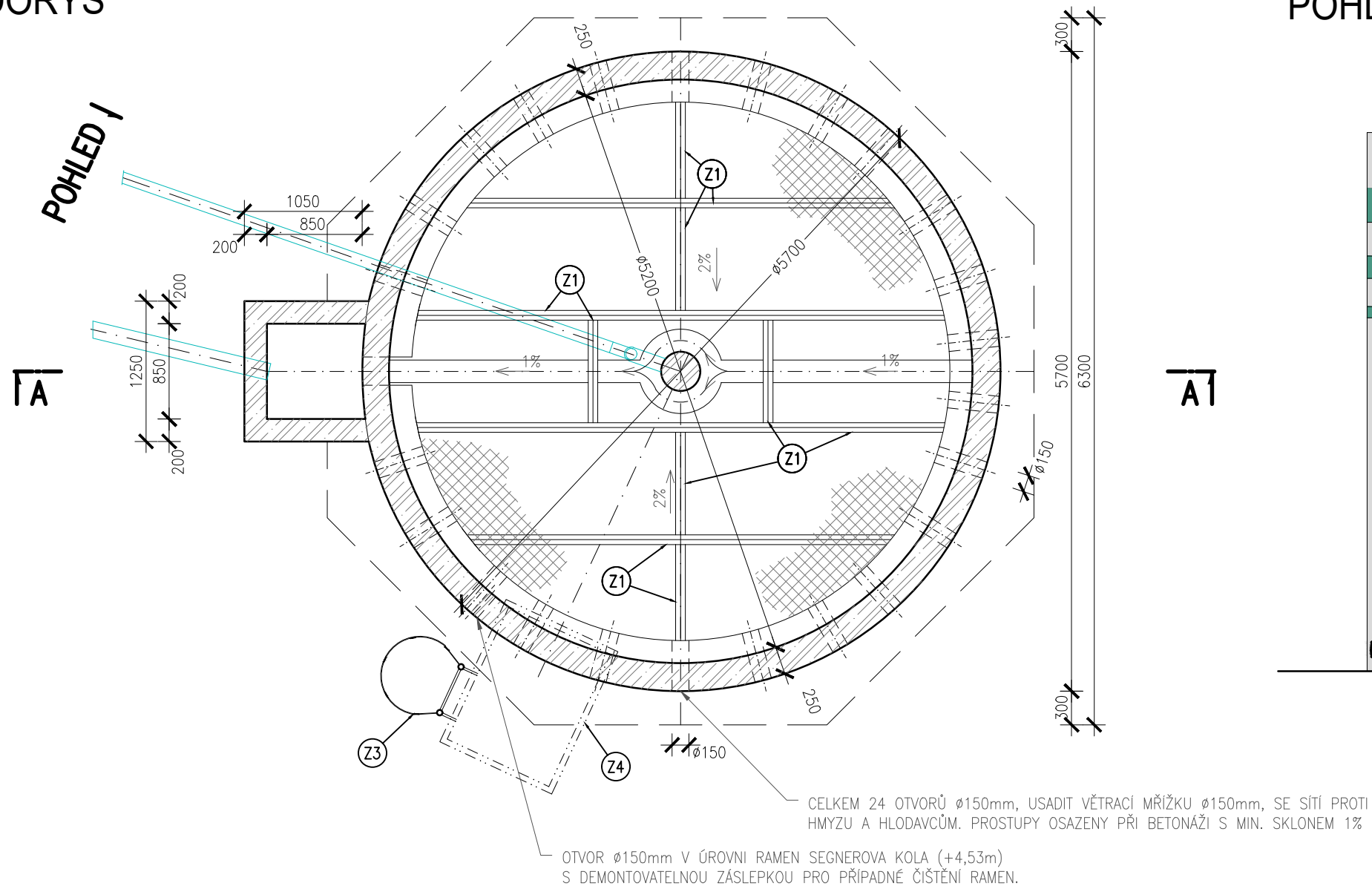
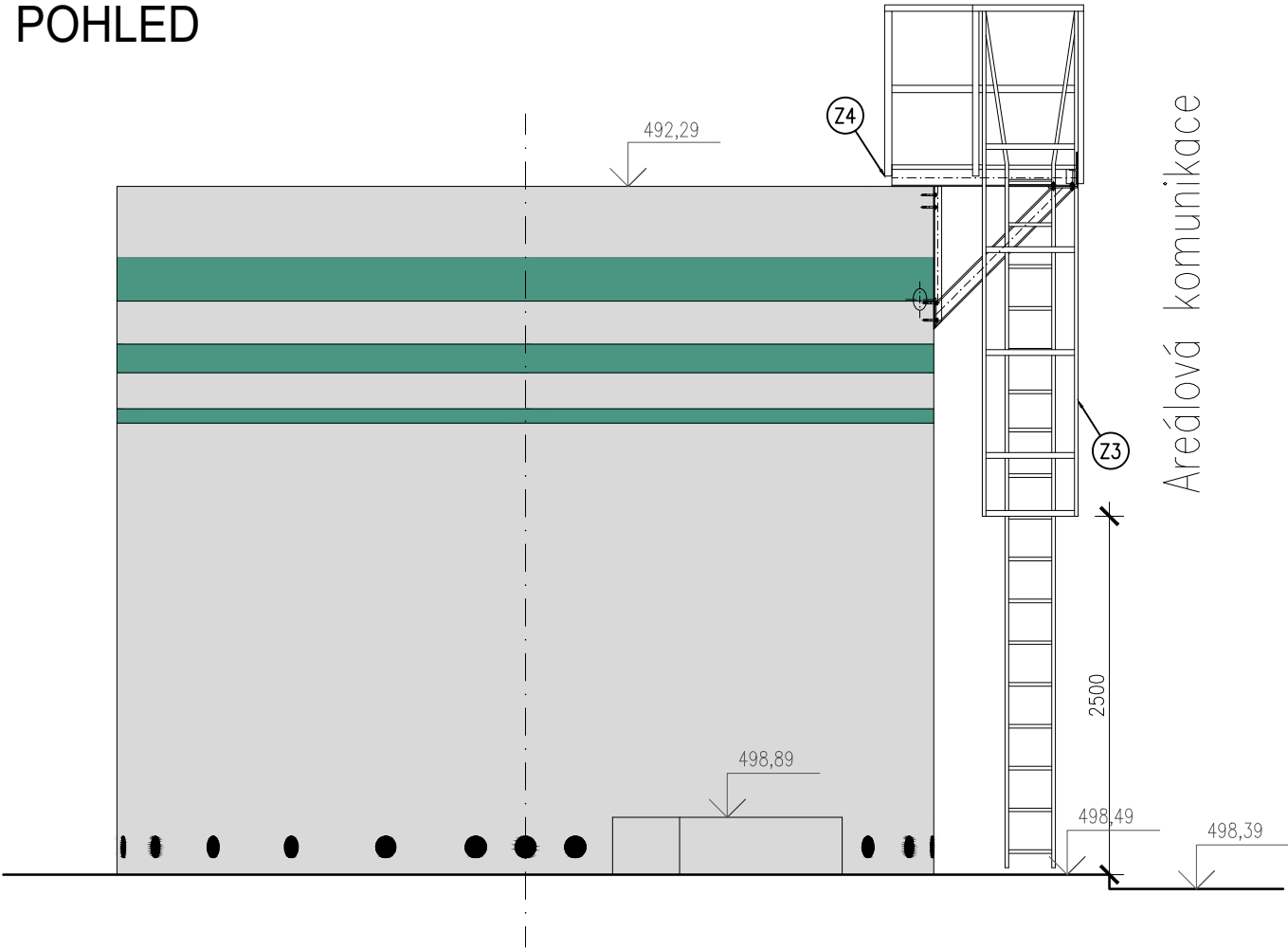


BIOLOGICKÝ FILTR
PŮDORYS



POHLED



VÝPIS ZÁMEČNICKÝCH PRVKŮ			
Č.	POPIS VÝROBKU	ROZMĚRY	POČET
		[m,m²]	[ks]
Z1	KOMPOZITOVÉ PROFILU U 152x43/10, KOTVENÉ NA PLATLE ULOŽENÉ PO DVOJICÍCH JAKO UZAVŘENÝ PROFIL []	CELKOVÁ DÉLKA: 2x22,3 m	-
Z2	KOMPOZITOVÝ ROŠT tl. 50 mm, ULOŽENÝ NA NOSNÉ U PROFILY A OBETONOVÁNÍ.	PLOCHA: 21 m²	-
Z3	OCELOVÝ VÝSTUPNÍ ŽEBŘÍK S OCHRANÝM KOŠEM A VÝSTUPNÍMI MADLY. KOŠ OSAZENÝ OD VÝŠKY 2,5 m	DÉLKA: 4,9 m	1
Z4	VÝSTUPNÍ LÁVKA 1,3x1,0 m OSAZENÁ VČETNĚ ZÁBRADLÍ VÝŠKY 1 m A KOTEVNÍCH PRVKŮ LÁVKY. OSADIT VRÁTKA PRO MOŽNOST PROVEDENÍ REVIZE RAMENE BIOFILTRU	-	1
Z5	KOMPOZITOVÝ ROŠT tl. 50 mm, PRO ZAKRYTÍ ODTOKU Z BIOFILTRU	PLOCHA: 0,8 m²	1
Z6	KOMPOZITNÍ ROŠTY TL. 50 mm, PRO VYTVOŘENÍ POCHOZÍ PLOCHY NA VÝPLNÍ BIOFILTRU (SLOUŽÍ PRO OBSLUHU)	PLOCHA: 5 m²	-

TENTO VÝPIS SLOUŽÍ JAKO VÝPIS PRVKŮ, NIKOLI JAKO DÍLENSKÁ DOKUMENTACE

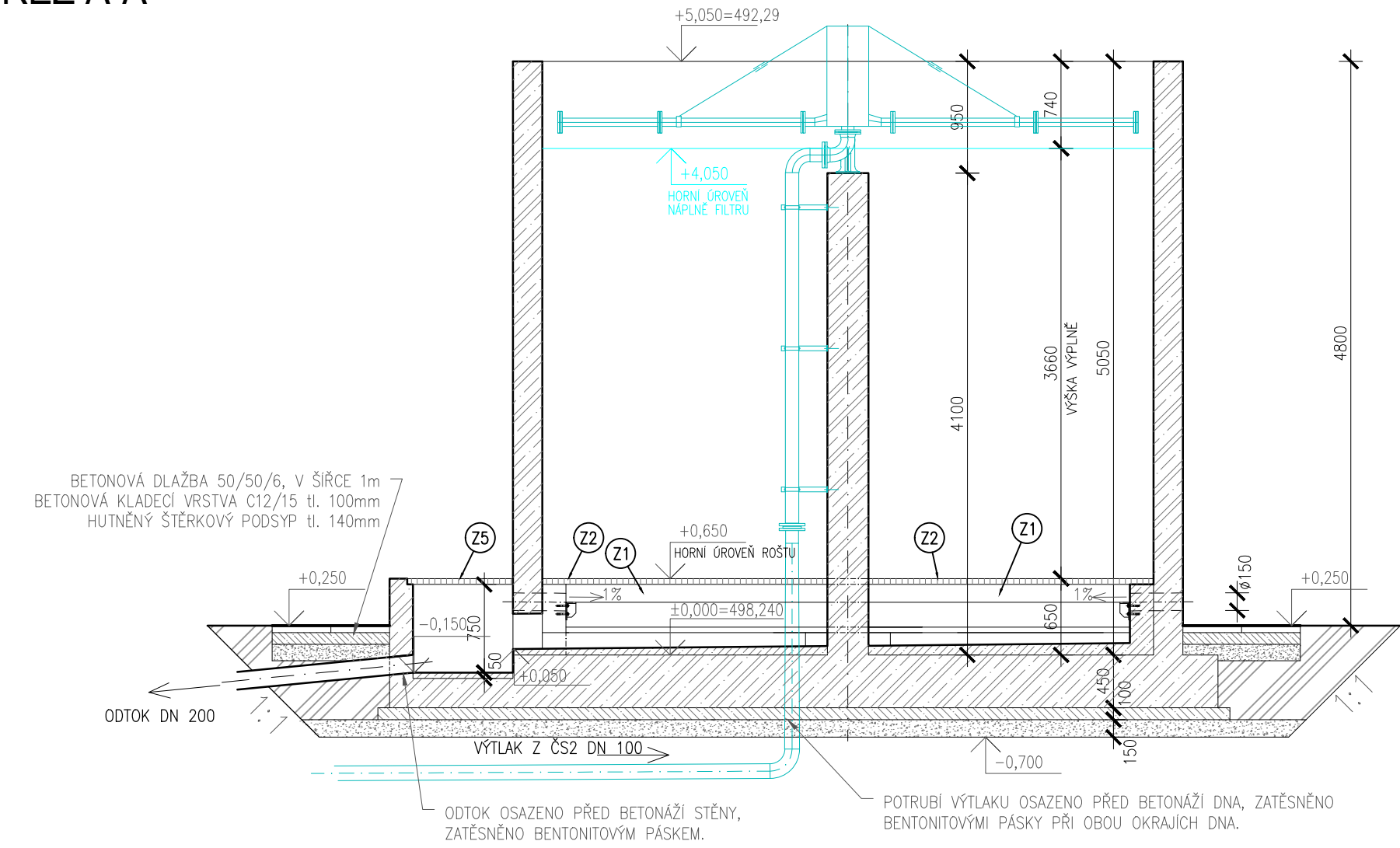
U POLOŽKY Z2 JE POČÍTÁNO S ČISTOU PLOCHOU, NIKOLI S POTŘEBOU ZAŘEZÁVÁNÍ PRO ULOŽENÍ V CELÉ PLOŠE

PRO KOTVENÍ A SPOJE JEDNOTLIVÝCH PRVKŮ JE POČÍTÁNO + 20% CELKOVÉ HMOTNOSTI

PŘED REALIZACÍ ZÁMEČNICKÝCH PRACÍ JE NUTNO OVĚŘIT SKUTEČNÉ ROZMĚRY

NAVAZUJÍCÍCH STAVEBNÍCH KONSTRUKCÍ NA STAVBĚ.

ŘEZ A-A



SKLADBA NÁPLNĚ BIOFILTRU

POPIS VRSTEV SHORA DOLŮ:

PP BLOKY TYPU 2H KFP27 619, SPECIFICKÁ HMOTNOST 27 kg/m³, SPECIFICKÝ POVRCH 150 m²/m³, 1x VRSTVA NÁPLNĚ VÝŠKY 0,61 m, VE VÝŠCE 3,05–3,66 m, POČET BLOKŮ NA VRSTVU => 30ks (VČETNĚ PŘESAHŮ A ZBYTKŮ)

PP BLOKY TYPU 2H KFP27 619, SPECIFICKÁ HMOTNOST 27 kg/m³, SPECIFICKÝ POVRCH 150 m²/m³, 1x VRSTVA NÁPLNĚ VÝŠKY 0,61 m, VE VÝŠCE 2,44–3,05 m, POČET BLOKŮ NA VRSTVU => 30ks (VČETNĚ PŘESAHŮ A ZBYTKŮ)

PP BLOKY TYPU 2H KFP33 619, SPECIFICKÁ HMOTNOST 33 kg/m³, SPECIFICKÝ POVRCH 150 m²/m³, 1x VRSTVA NÁPLNĚ VÝŠKY 0,61 m, VE VÝŠCE 1,83–2,44 m, POČET BLOKŮ NA VRSTVU => 30ks (VČETNĚ PŘESAHŮ A ZBYTKŮ)

PP BLOKY TYPU 2H KFP33 619, SPECIFICKÁ HMOTNOST 33 kg/m³, SPECIFICKÝ POVRCH 150 m²/m³, 1x VRSTVA NÁPLNĚ VÝŠKY 0,61 m, VE VÝŠCE 1,22–1,83 m, POČET BLOKŮ NA VRSTVU => 30ks (VČETNĚ PŘESAHŮ A ZBYTKŮ)

PP BLOKY TYPU 2H KFP35 619, SPECIFICKÁ HMOTNOST 35 kg/m³, SPECIFICKÝ POVRCH 150 m²/m³, 1x VRSTVA NÁPLNĚ VÝŠKY 0,61 m, VE VÝŠCE 0,61–1,22 m, POČET BLOKŮ NA VRSTVU => 30ks (VČETNĚ PŘESAHŮ A ZBYTKŮ)

PP BLOKY TYPU 2H KFP35 619, SPECIFICKÁ HMOTNOST 35 kg/m³, SPECIFICKÝ POVRCH 150 m²/m³, 1x VRSTVA NÁPLNĚ VÝŠKY 0,61 m, VE VÝŠCE 0,00–0,61 m, POČET BLOKŮ NA VRSTVU => 30ks (VČETNĚ PŘESAHŮ A ZBYTKŮ)

POZNÁMKY:

- FILTRAČNÍ NÁPLNĚ TVOŘÍ VOŠTINOVÉ BLOKY S KŘÍŽOVÝM PRŮTOKEM A SPECIFICKÝM POVRCHEM 150 m²/m³ PRO BIO-FILM PROCES PROCES PŘI ČIŠTĚNÍ ODPADNÍCH VOD, ROZMĚRY BLOKŮ: VÝŠKA 610 mm, DÉLKA 2400 mm, ŠÍŘKA 300 mm, BLOKY BUDOU KLADENY NA MEZIDNO V CELÉ PLOŠE PROSTORU BIOFILTRU
- SKLADBA NÁPLNĚ BUDU PROVEDENA Z UVEDENÉHO POČTU VRSTEV, PŘI CELKOVÉ VÝŠCE 3,66 m.
- TVAR BLOKŮ BUDE UPRAVOVÁN MIMO BIOFILTR VHODNOU MECHANIZACÍ STANOVĚNOU DODAVATELEM

STAVEBNÍ PROSTUPY

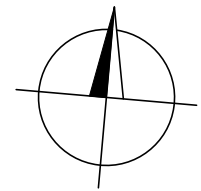
- TĚSNĚNÍ NOVOHÉHO POTRUBÍ VE VODOTĚSNÝCH PROSTUPECH JE ŘEŠENO BENTONITOVÝMI PÁSKY PŘI OBOU OKRAJÍCH, POTRUBÍ A TĚSNICI PÁSKY BUDOU OSAZENY PŘI BETONÁŽI
- PROSTUPY SÁNÍ VZDUCHU A REVIZNÍHO OTVORU ČIŠTĚNÍ RAMENE, BUDOU OSAZENY TAKÉŽ PŘI BETONÁŽI BEZ NÁROKŮ NA JEJICH VODOTĚSNOST
- PROSTUPY PROVÁDĚT V SOULADU S ODDÍLEM PROJEKTOVÉ DOKUMENTACE: STROJNÍ TECHNOLOGIE.

LEGENDA MATERIÁLŮ:




- ŽELEZOBETON VODOTĚSNÝ – NÁDRŽE C30/37–XC3–XF1–XA1
- PROSTÝ BETON VÝPLŇOVÝ, SPADOVÝ C30/37
- PROSTÝ BETON PODKLADNÍ C12/15
- ŠTĚRKOVÝ PODSYP HUTNĚNÝ
- ZÁSYP ZEMINOU

POZNÁMKY:

- V RÁMCI DODÁVKY KOMPOZITOVÝCH ROŠTŮ, BUDE DODÁNO 5 m² PRO PROVOZ, K MOŽNÉ REVIZI OPLACHOVÉHO RAMENE. VE VÝKAZU ZÁMEČNICKÝCH PRVKŮ ZNAČENO JAKO Z6



±0,00 = 498,24 m.n.m.
Výškový systém: B.p.v.

HLAVNÍ INŽENÝR	ZODP. PROJEKTANT	VYPRACOVAL	KRESLIL	KONTOLOVAL	 SENOVÁŽNĚ NÁM. 1 ČESKÉ BUDĚJOVICE 370 01 tel. 385775111	
ING.KIBRIK	ING.KIBRIK	M. JEDLIČKA	M. JEDLIČKA	ING.HRUBÝ		
						
OBJEDNATEL Obec Staré Hobzí, 378 71 Staré Hobzí 35					ZAK. Č. 1661-81	
KRAJ	JIHOČESKÝ	OBEC STARÉ HOBZÍ			ARCH. Č. 1661	
AKCE STARÉ HOBZÍ - čistírna odpadních vod, intenzifikace a rekonstrukce					FORMÁT 6x44	KOPIE
					DATUM 01/2022	
					STUPEŇ DPS	
					MĚŘÍTKO	
OBSAH	BIOLOGICKÝ FILTR – PŮDORYS, ŘEZY, POHLED				VÝKR. Č. 13	ČÁST D.1